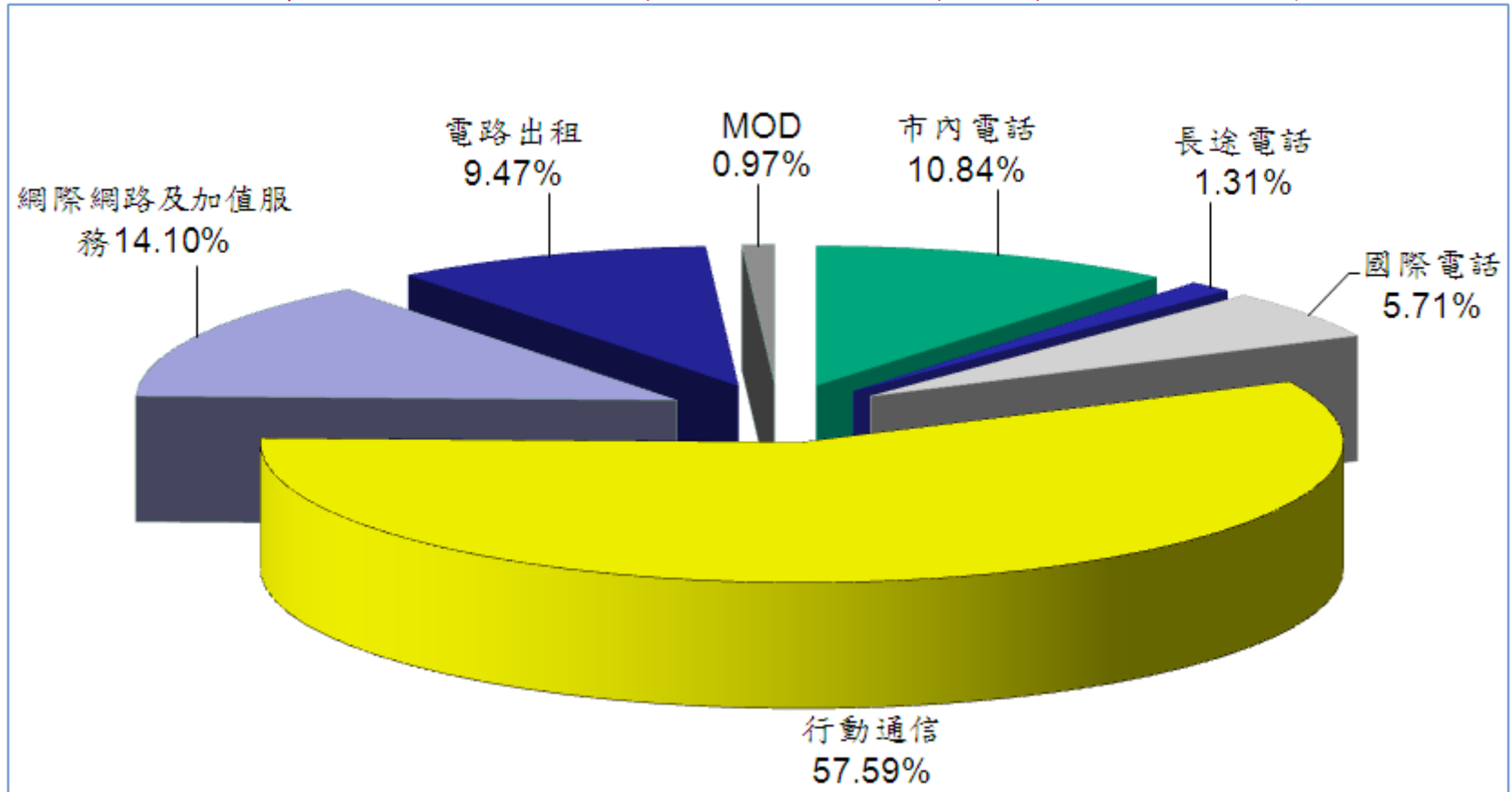


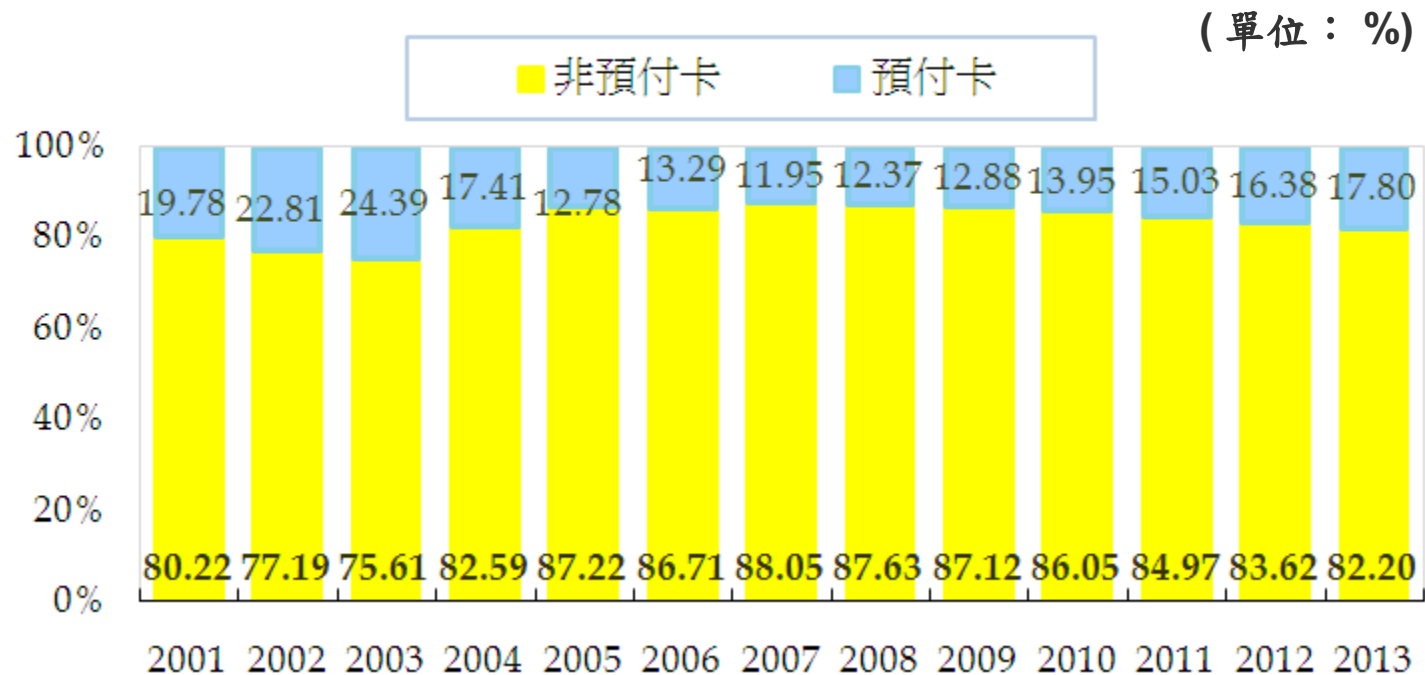
2013 年電信各類服務占電信服務總營收之比例



註：2013 年電信服務總營收為新臺幣 3,770 億元

資料來源：國家通訊傳播委員會

行動通信用戶使用預付卡之比例

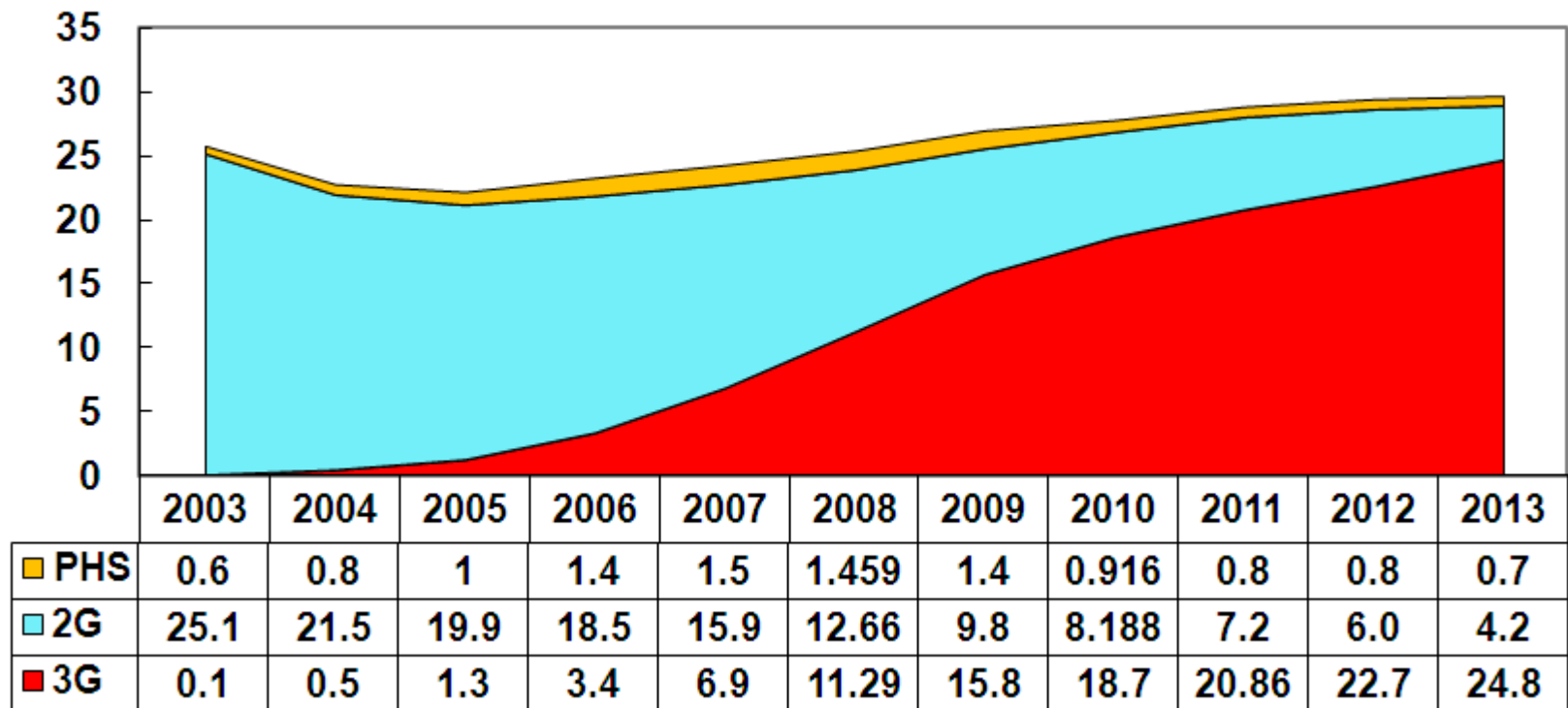


資料來源：國家通訊傳播委員會

3G 用戶數之成長趨勢

■ 3G ■ 2G ■ PHS

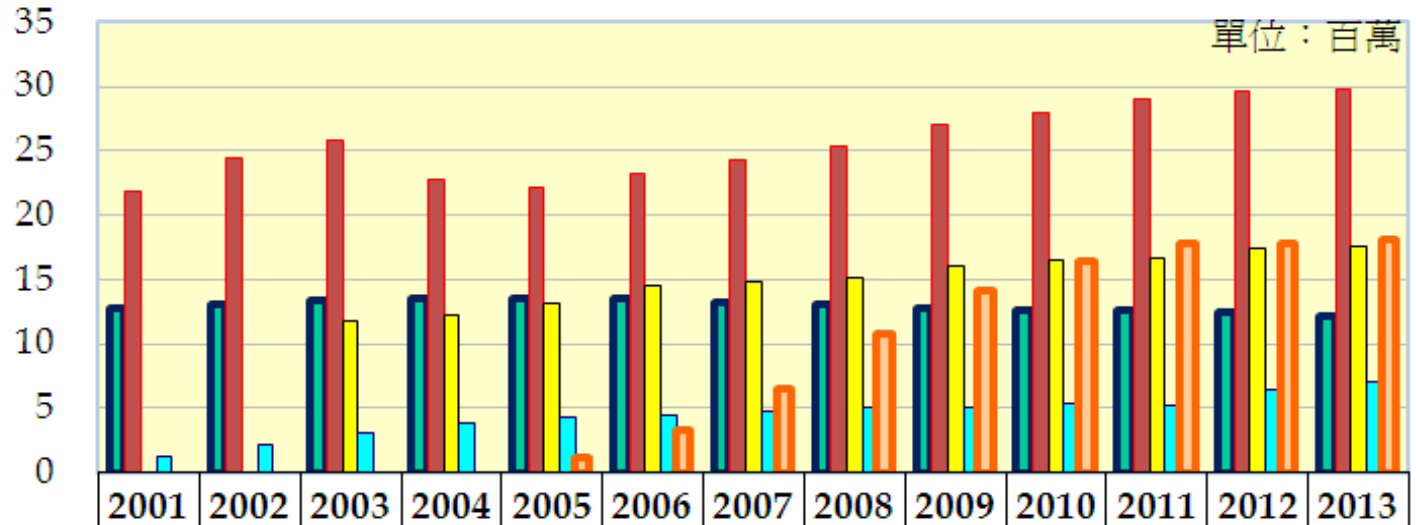
(單位：百萬戶)



註：第 1 家 3G 業者於 2003 年 7 月開始提供服務，而其他 4 家於 2005 年下半年陸續開始提供服務。

資料來源：國家通訊傳播委員會

各類電信服務用戶數



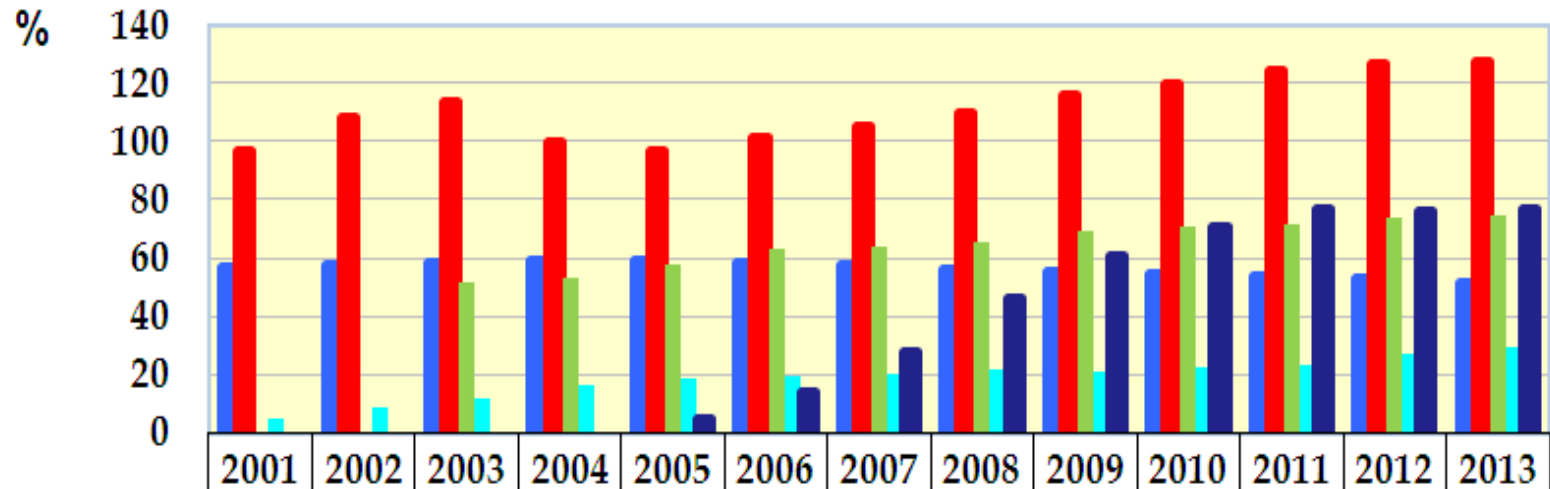
2. “固網寬頻帳號數”包括 ADSL、FTTx、Cable Modem、Leased Line，以及 P WLAN 用戶數。

3. “行動寬頻帳號數”包括開通數據傳輸服務之 3G 用戶數及 WBA 用戶數。

4. “行動通信用戶數”自 2010 年加計 WBA 用戶數。

資料來源：國家通訊傳播委員會

各類電信服務用戶數普及率



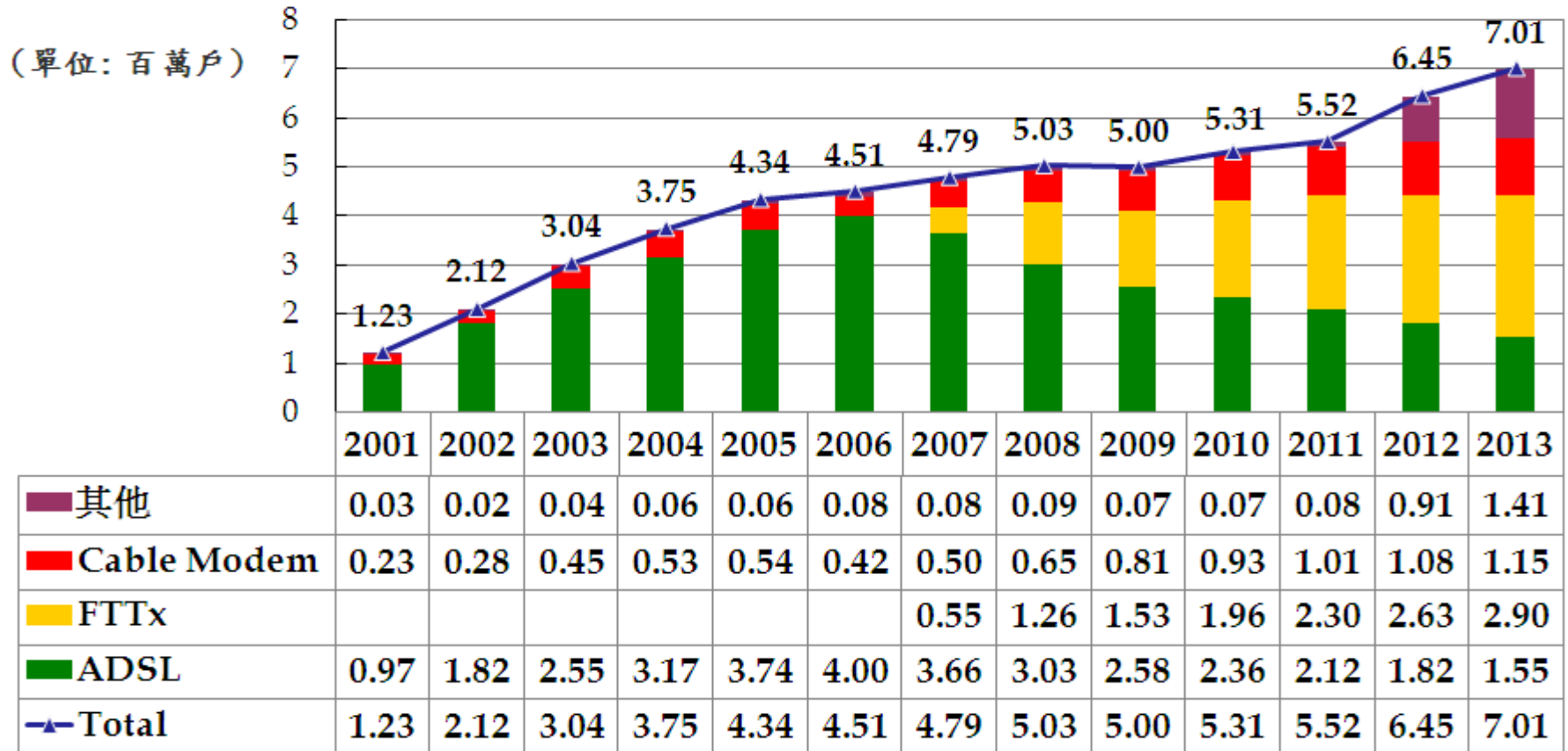
	2001	2002	2003	2004	2005	2006	2007	2008	2009	2010	2011	2012	2013
■市內電話用戶數普及率	57.3	58.2	59.1	59.6	59.8	58.9	57.9	56.8	55.5	54.8	54.6	53.2	52.3
■行動通信用戶數普及率	97.2	108.3	114.1	100.3	97.4	101.6	105.8	110.3	116.6	120.4	124.8	126.9	127.6
■上網人口數普及率			51.9	53.8	58.0	63.8	64.4	65.8	69.8	71.5	72.0	74.5	74.9
■固網寬頻帳號數普及率	5.1	9.3	12.4	16.5	19.1	19.7	20.9	21.8	21.6	22.9	23.8	27.7	30.0
■行動寬頻帳號數普及率					5.2	14.3	28.4	46.8	61.5	71.2	76.9	76.4	77.4

註：

1. “上網人口數普及率”係引自資策會 FIND 「我國家庭寬頻應用現況與需求調查」。
2. “固網寬頻”包括 ADSL、FTTx、Cable Modem、Leased Line，以及 PWLAN 用戶數。
3. “行動寬頻”包括開通數據傳輸服務之 3G 用戶數及 WBA 用戶數。
4. “行動通信用戶數普及率”自 2010 年加計 WBA 用戶數。

資料來源：國家通訊傳播委員會

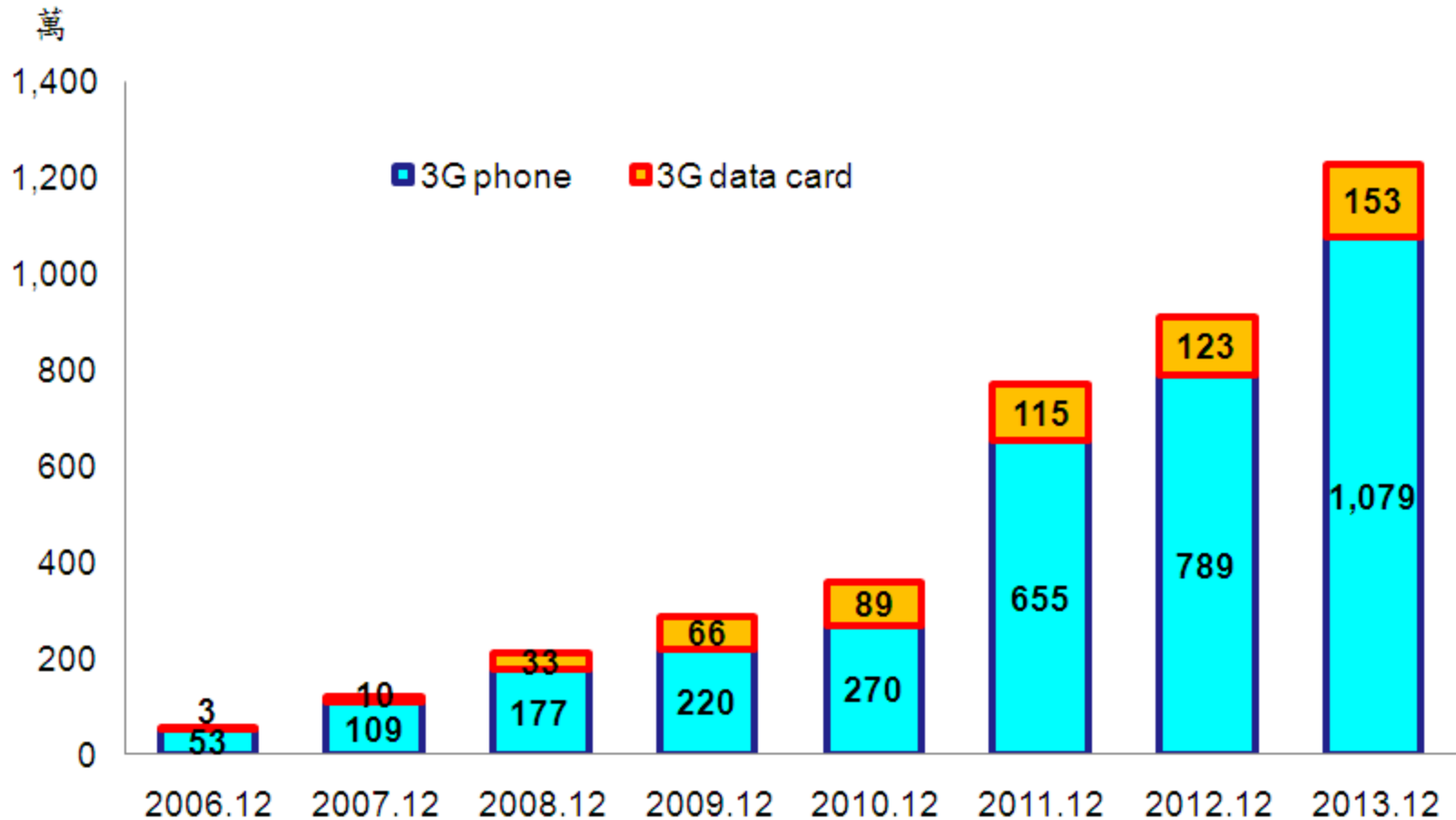
各類固網寬頻用戶數



註：“其他”寬頻用戶包括使用 PWLAN、Leased Line 之用戶。

資料來源：國家通訊傳播委員會

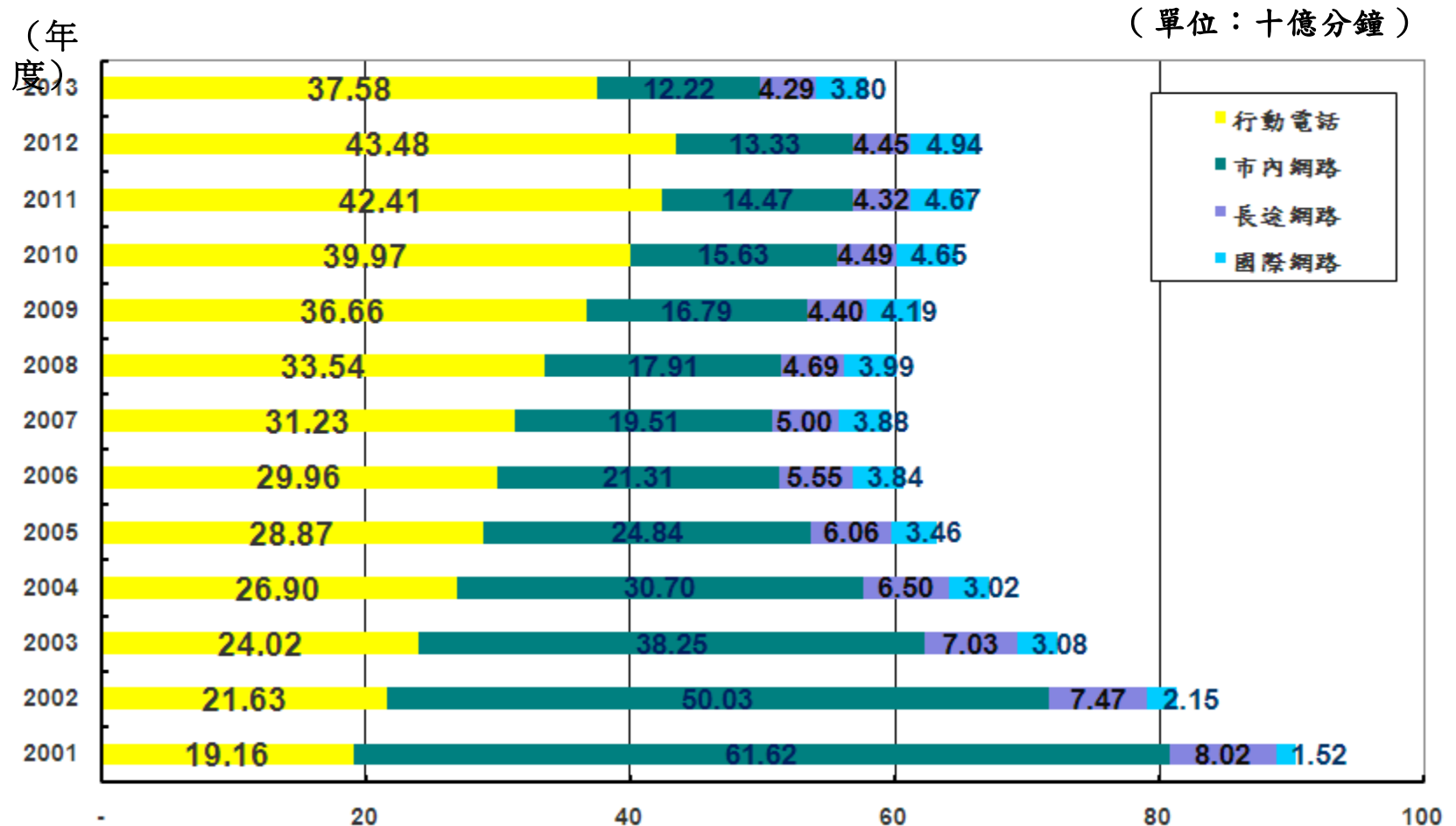
3G 當月行動上網情形



註：3G 當月行動上網情形為歷年 12 月之 3G 手機上網及 3G 行動上網卡用戶數。

資料來源：國家通訊傳播委員會

行動話務量自 2007 年起超越固網話務量

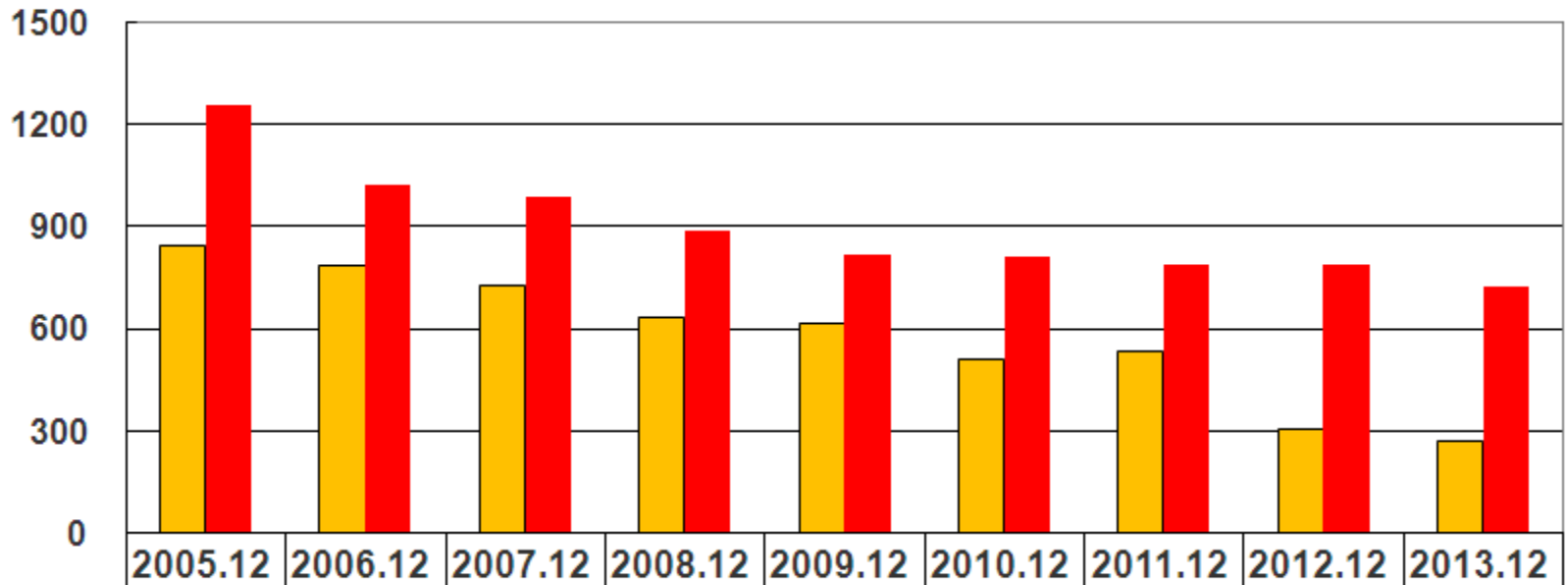


註：固網話務量係指市內網路、長途網路及國際網路通話量之總和。

資料來源：國家通訊傳播委員會

行動電話之用戶貢獻度

(每月新台幣元)



■ 2G用戶貢獻度	842	783	725	635	613	507	531	304	272
■ 3G用戶貢獻度	1,256	1,021	986	885	814	812	786	790	723

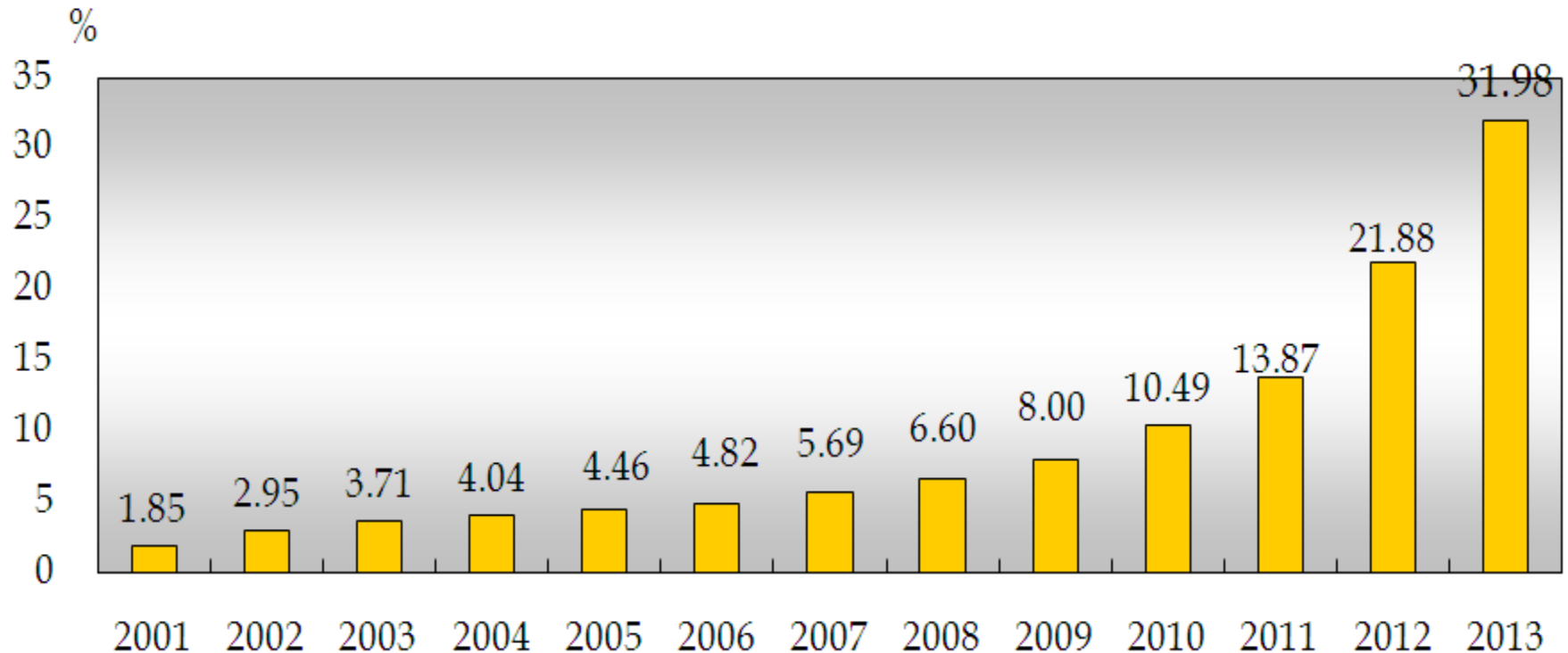
註：

1. 行動電話用戶貢獻度之計算方式為當月行動電話營收除以當月行動電話用戶數。

2. 本表以同時經營 2G 及 3G 服務之業者資料為計算基準。

資料來源：國家通訊傳播委員會

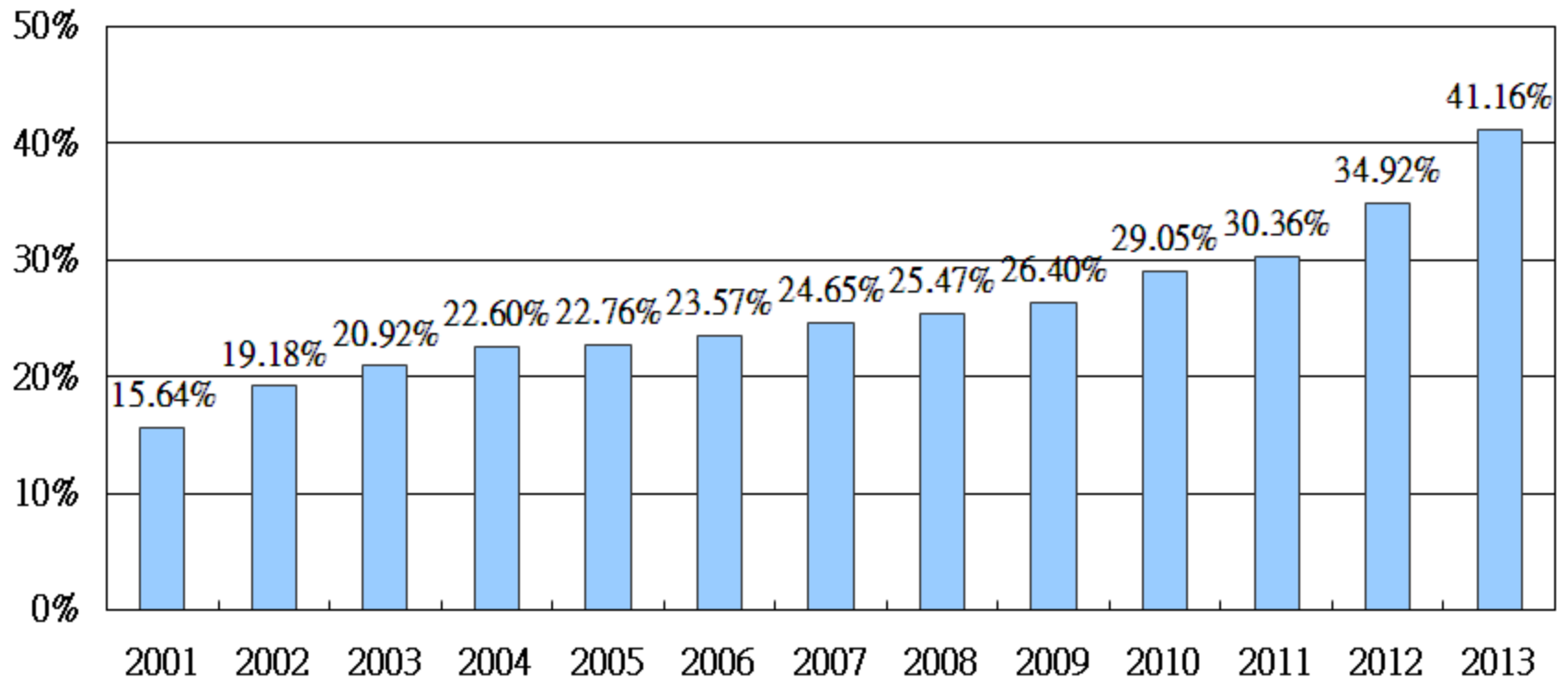
行動數據通信服務之營收占行動通信總營收之比例



註：行動數據通信服務營收含 WAP、GPRS、SMS 及其他數據傳輸服務之營收。

資料來源：國家通訊傳播委員會

數據通信營收占電信服務總營收之比例



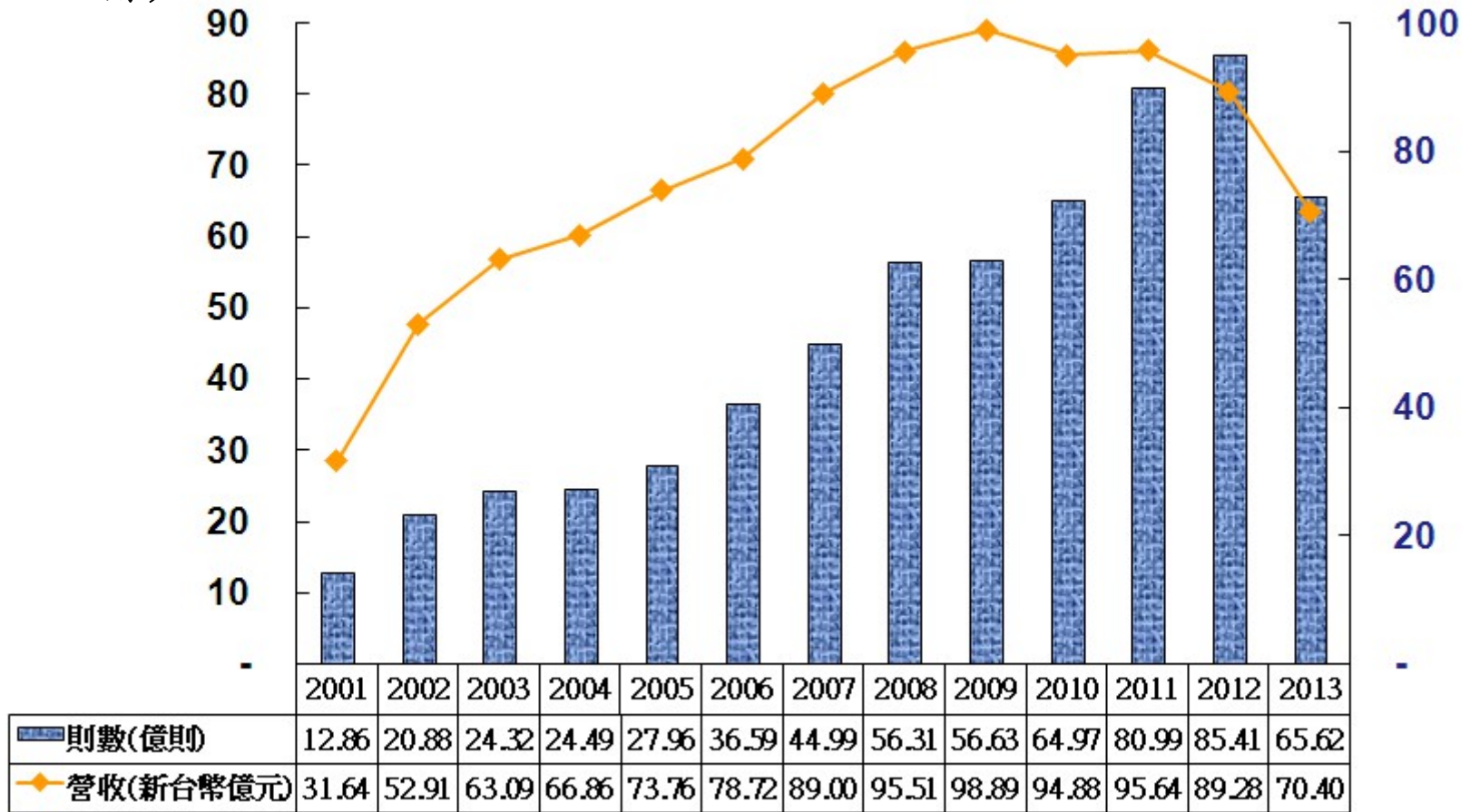
註：數據通信收入含行動通信數據服務、網際網路與增值服務及電路出租業務等收入。

資料來源：國家通訊傳播委員會

簡訊 (SMS) 服務之通信量及營收

(單位：億則)

(單位：億元)



資料來源：國家通訊傳播委員會