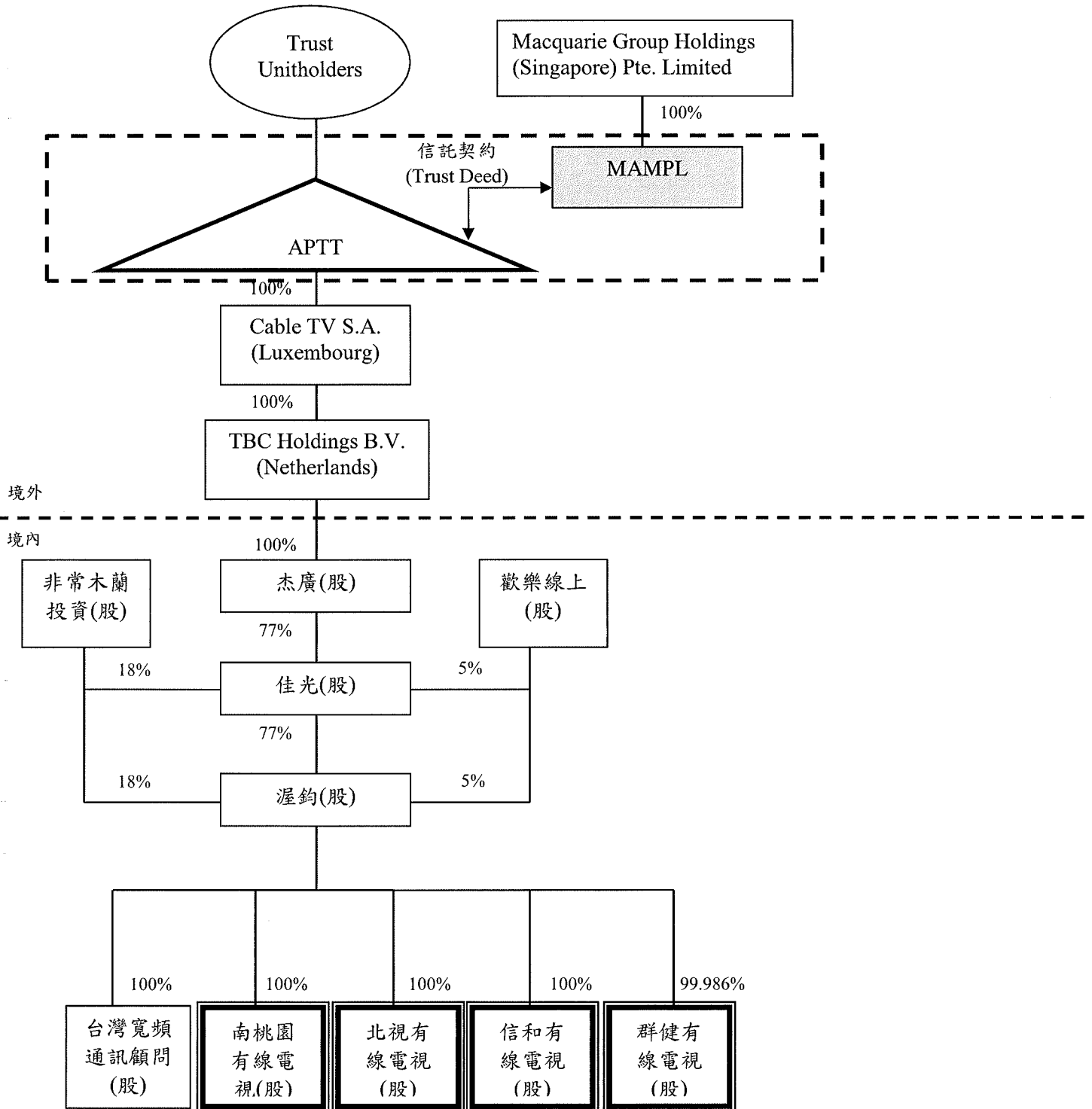


附件 3-1 本案實行前後之 APTT 及 MAMPL 暨南桃園有線電視股份有限公司、北視有線電視股份有限公司、信和有線電視股份有限公司、群健有線電視股份有限公司股權架構對照圖

本案實行前



附件 3-2 本案實行前後之 APTT 及 MAMPL 暨吉元有線電視股份有限公司股權架構對照圖

本案實行前

