



# 我國三大電信公司 重要財務指標

## 112年第4季季報



國家通訊傳播委員會

綜合規劃處

# 財務指標圖表目錄

## 營業收入

以各公司每季發布之合併損益表為準



到表1

到圖1

## 營業毛利率

= 營業毛利/營業收入



到表2

到圖2

## 營業利益率

= 營業利益/營業收入



到表3

到圖3

## 當期淨利率

= 當期淨利/營業收入



到表4

到圖4

## 資產報酬率

= 當期淨利/當季資產總額



到表5

到圖5

## 權益報酬率

= 當期淨利/當季股東權益



到表6

到圖6

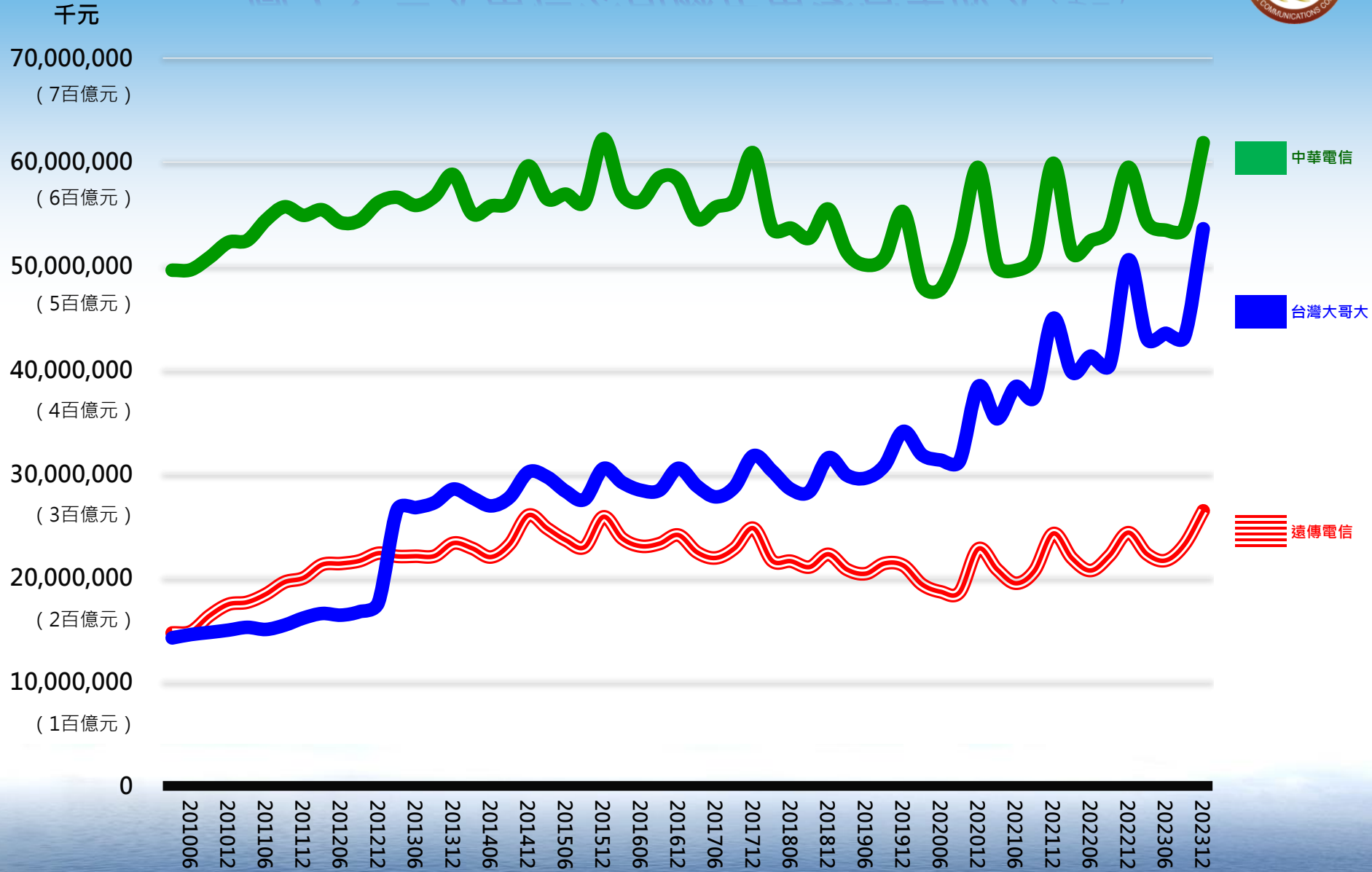
註：本季報係依三大電信公司每季於台灣證券交易所(TWSE)、公開資訊觀測站公開之財務報表資訊製作而成。

# 表 1、三大電信公司歷年單季營業收入 (千元)

季別	公司	中華電信	台灣大哥大	遠傳電信
202312		61,866,758	53,599,116	26,466,395
202309		53,657,946	43,187,052	23,219,884
202306		53,463,651	43,546,319	21,698,786
202303		54,210,905	43,015,338	22,305,352
202212		59,500,974	50,601,189	24,368,822
202209		53,507,811	40,468,193	22,154,963
202206		52,435,710	41,348,937	20,723,555
202203		51,294,739	39,787,793	21,904,025
202112		59,890,316	44,986,107	24,282,590
202109		50,885,502	37,389,642	20,703,662
202106		49,601,135	38,421,194	19,497,981
202103		50,100,995	35,312,590	20,835,775
202012		59,479,809	38,423,689	22,807,317
202009		52,171,326	31,242,977	18,630,069
202006		47,807,864	31,341,639	18,674,739
202003		48,149,999	31,852,679	19,388,840

註：台灣之星於2023年12月1日併入台灣大哥大，而亞太電信則於同年12月15日併入遠傳電信，爰公開資訊觀測站無相關財務報告資料。

# 圖 1、三大電信公司歷年單季營業收入(千元)

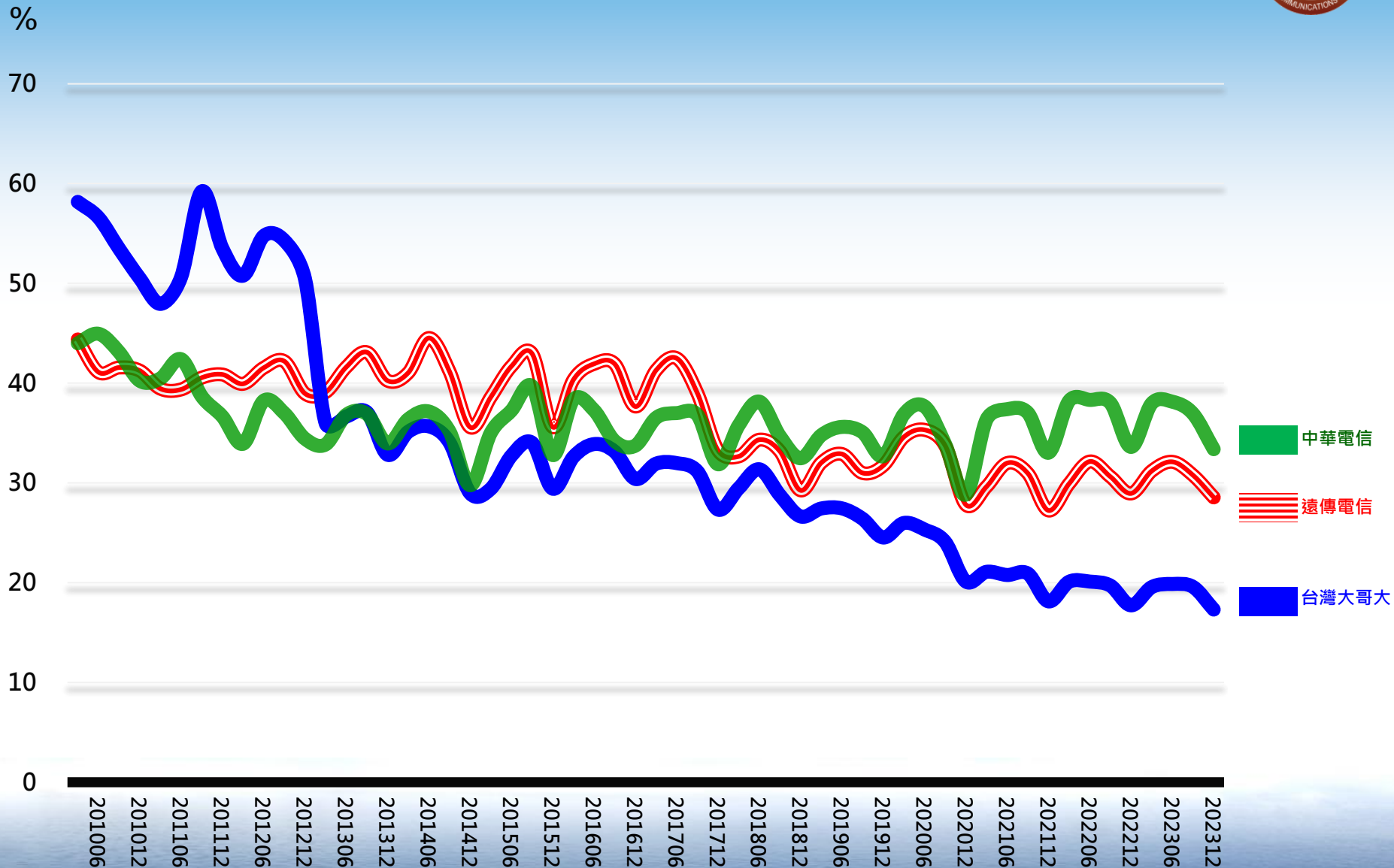


# 表 2、三大電信公司歷年單季營業毛利率(%)

季別	公司	中華電信	台灣大哥大	遠傳電信
202312		33.38	17.29	28.55
202309		36.93	19.56	30.77
202306		38.13	19.85	32.12
202303		37.96	19.54	31.20
202212		33.60	17.71	28.95
202209		38.00	19.69	30.62
202206		38.31	20.09	32.15
202203		38.22	20.08	29.93
202112		33.02	18.11	27.24
202109		37.02	20.90	30.96
202106		37.38	20.75	31.99
202103		36.34	21.07	29.63
202012		28.83	20.10	27.81
202009		33.86	24.07	33.74
202006		37.66	25.31	35.32
202003		36.88	25.97	34.61

註：台灣之星於2023年12月1日併入台灣大哥大，而亞太電信則於同年12月15日併入遠傳電信，爰公開資訊觀測站無相關財務報告資料。

# 圖 2、三大電信公司歷年單季營業毛利率(%)

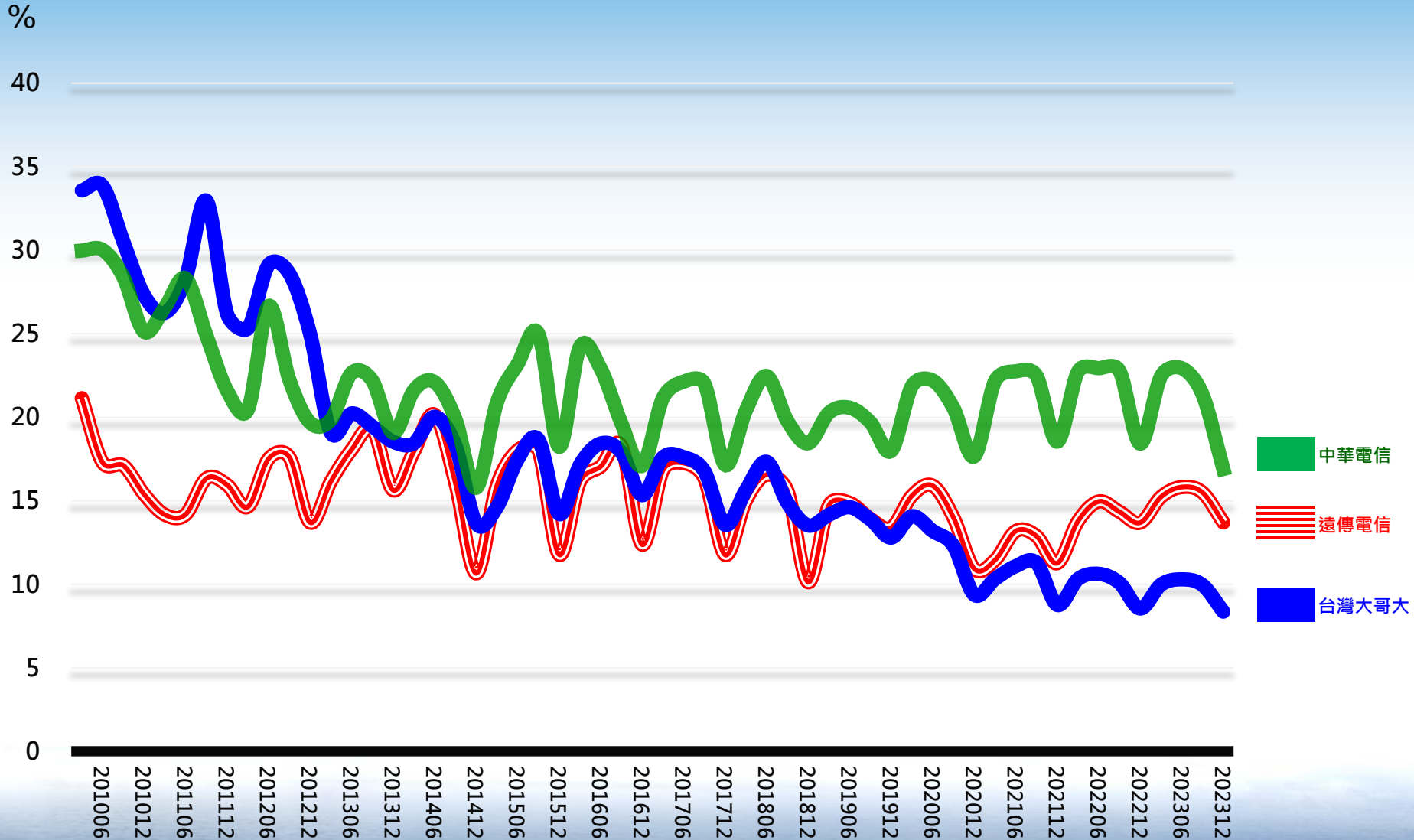


# 表 3、三大電信公司歷年單季營業利益率(%)

季別	公司	中華電信	台灣大哥大	遠傳電信
202312		16.90	8.35	13.71
202309		21.37	9.95	15.49
202306		22.93	10.29	15.82
202303		22.46	9.97	15.24
202212		18.42	8.54	13.69
202209		22.77	10.08	14.34
202206		22.93	10.62	14.96
202203		22.73	10.31	13.78
202112		18.54	8.75	11.27
202109		22.49	11.28	12.89
202106		22.75	11.08	13.19
202103		22.16	10.31	11.45
202012		17.65	9.37	10.93
202009		20.55	12.30	13.99
202006		22.20	13.19	15.90
202003		21.87	14.07	15.31

註：台灣之星於2023年12月1日併入台灣大哥大，而亞太電信則於同年12月15日併入遠傳電信，爰公開資訊觀測站無相關財務報告資料。

# 圖 3、三大電信公司歷年單季營業利益率(%)



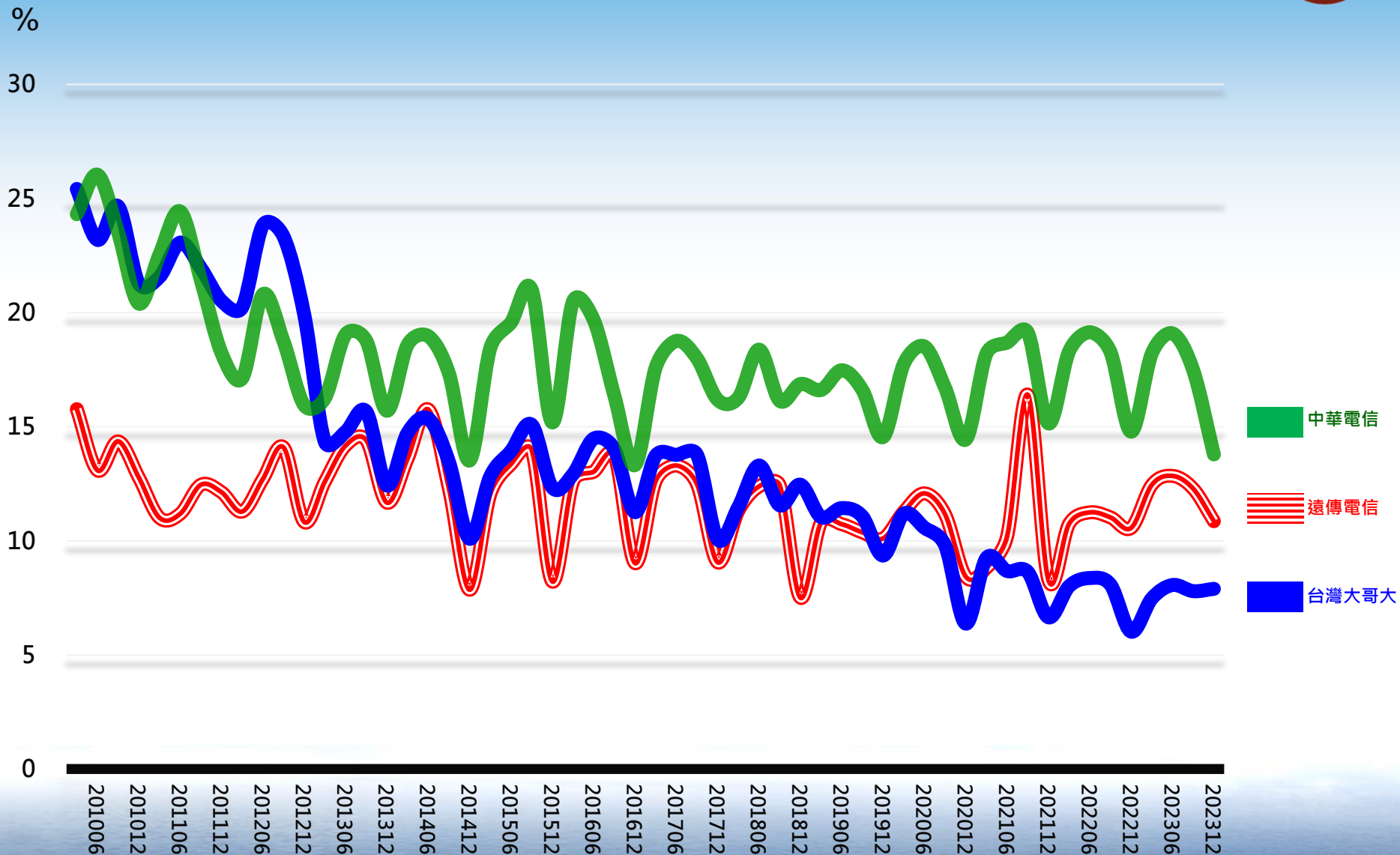


# 表 4、三大電信公司歷年單季當期淨利率(%)

季別	公司	中華電信	台灣大哥大	遠傳電信
202312		13.79	7.90	10.86
202309		17.48	7.80	12.29
202306		19.09	8.07	12.85
202303		18.21	7.48	12.45
202212		14.79	6.02	10.57
202209		18.27	8.08	11.03
202206		19.14	8.37	11.25
202203		18.31	8.02	10.75
202112		15.15	6.65	8.28
202109		19.13	8.64	16.39
202106		18.69	8.68	10.20
202103		18.21	9.25	8.83
202012		14.44	6.38	8.44
202009		16.71	9.81	11.16
202006		18.52	10.58	12.08
202003		17.75	11.19	11.27

註：台灣之星於2023年12月1日併入台灣大哥大，而亞太電信則於同年12月15日併入遠傳電信，爰公開資訊觀測站無相關財務報告資料。

# 圖4、三大電信公司歷年單季當期淨利率(%)

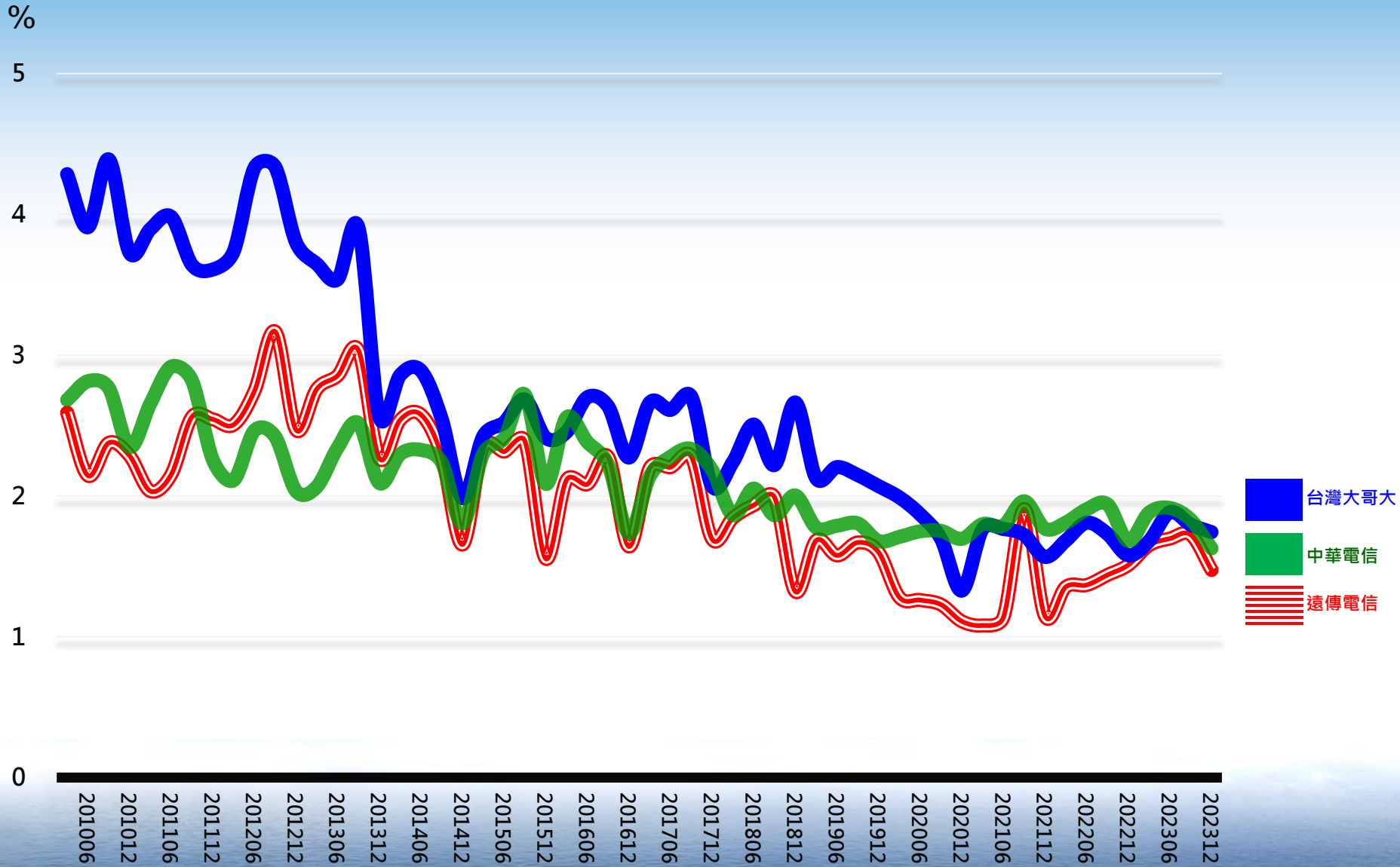


# 表 5、三大電信公司歷年單季資產報酬率(%)

季別	公司	中華電信	台灣大哥大	遠傳電信
202312		1.63	1.74	1.47
202309		1.83	1.80	1.72
202306		1.91	1.88	1.70
202303		1.88	1.68	1.65
202212		1.68	1.58	1.51
202209		1.94	1.73	1.44
202206		1.91	1.81	1.37
202203		1.81	1.68	1.35
202112		1.77	1.57	1.15
202109		1.96	1.72	1.91
202106		1.79	1.77	1.14
202103		1.80	1.77	1.08
202012		1.70	1.33	1.11
202009		1.75	1.70	1.23
202006		1.75	1.87	1.26
202003		1.71	1.99	1.28

註：台灣之星於2023年12月1日併入台灣大哥大，而亞太電信則於同年12月15日併入遠傳電信，爰公開資訊觀測站無相關財務報告資料。

# 圖 5、三大電信公司歷年單季資產報酬率(%)

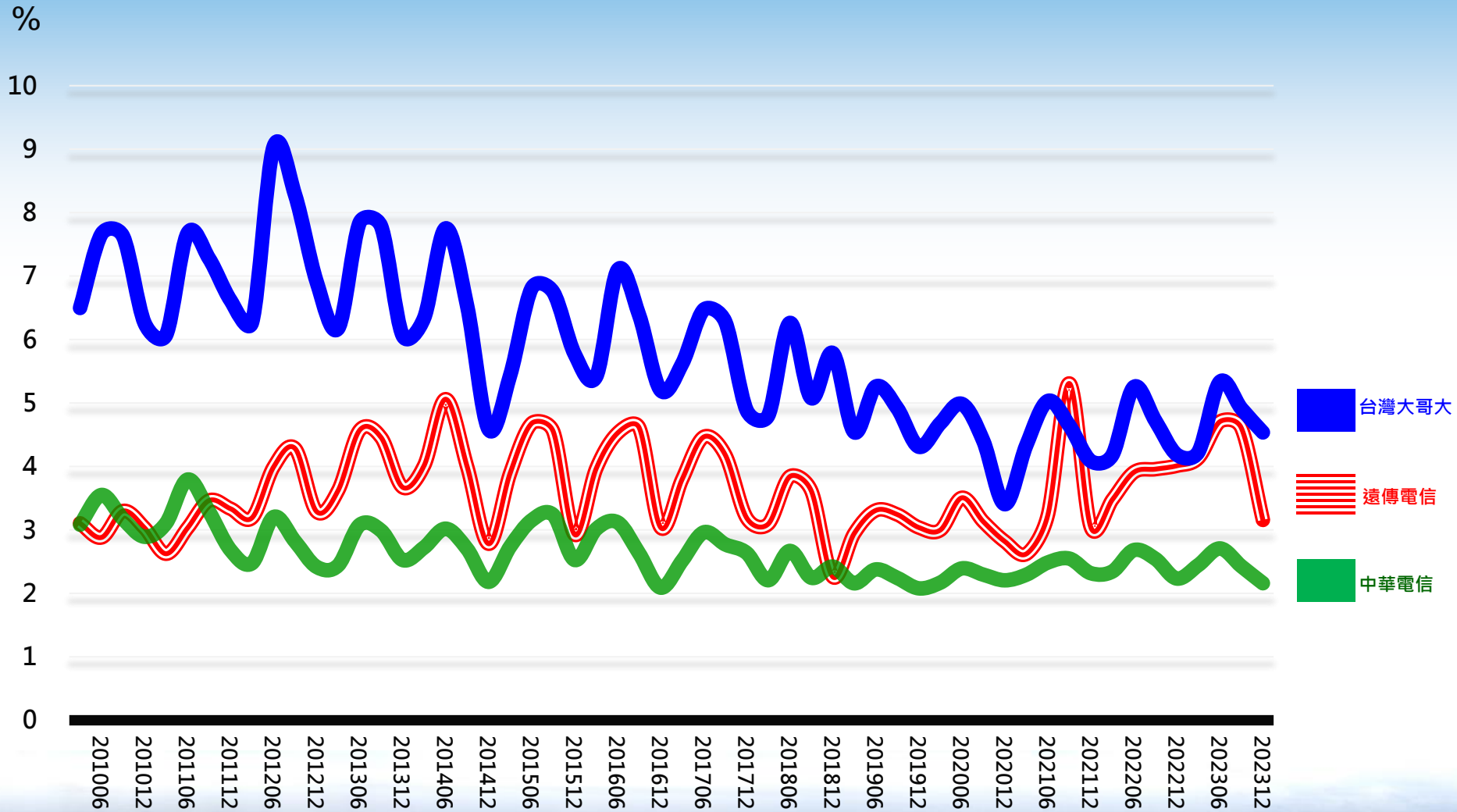


# 表 6、三大電信公司歷年單季權益報酬率(%)

季別	公司	中華電信	台灣大哥大	遠傳電信
202312		2.16	4.54	3.16
202309		2.43	4.91	4.61
202306		2.71	5.33	4.71
202303		2.45	4.23	4.14
202212		2.23	4.18	4.01
202209		2.55	4.72	3.96
202206		2.68	5.25	3.91
202203		2.35	4.18	3.48
202112		2.32	4.08	3.04
202109		2.55	4.64	5.31
202106		2.49	5.03	3.24
202103		2.30	4.33	2.62
202012		2.21	3.40	2.82
202009		2.30	4.40	3.13
202006		2.39	4.98	3.51
202003		2.17	4.68	3.00

註：台灣之星於2023年12月1日併入台灣大哥大，而亞太電信則於同年12月15日併入遠傳電信，爰公開資訊觀測站無相關財務報告資料。

# 圖 6、三大電信公司歷年單季權益報酬率(%)



# The end !



國家通訊傳播委員會

2024/4/12