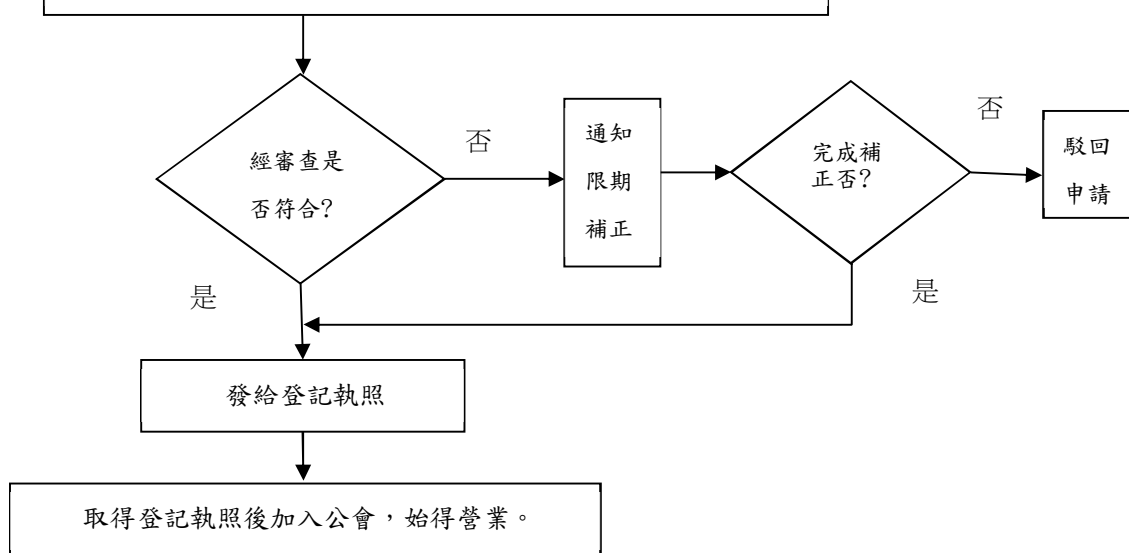


新申請電信工程業登記執照流程

新申請電信工程業登記執照應備文件：

- (一) 電信工程業登記執照申請書。
- (二) 公司或商業登記證明文件影本(已登記電信工程業 E701010)。(含資本額)
- (三) 應聘人員符合電信工程業管理規則第 10、11、12 條規定資格之證明文件影本
- (四) 應聘人員身份證正反面影本
- (五) 應聘人員受僱同意書 (親自簽名)
- (六) 費用 900 元(備註：若以郵政匯票方式繳納費用，受款人為：國家通訊傳播委員會)

上述所提供之各項證件影本應蓋公司或商號大小章並註記「與正本相符」



應聘人員符合電信工程業管理規則第 10、11、12 條規定

1. 甲級：資本額一千萬元以上
 - ◆ 電機工程技師、電子工程技師、資訊技師或甲級通信技術(電信線路)職類技術士 (至少 1 人)。
 - ◆ 電機工程技師、電子工程技師、資訊技師、乙級以上通信技術(電信線路)或乙級網路架設職類技術士 (至少 1 人)。
 - ◆ 電機工程技師、電子工程技師、資訊技師、丙級以上通信技術(電信線路)或丙級以上網路架設職類技術士 (至少 2 人)。
2. 乙級：資本額二百萬元以上
 - ◆ 電機工程技師、電子工程技師、資訊技師、乙級以上通信技術(電信線路)或乙級網路架設職類技術士 (至少 1 人)。
 - ◆ 電機工程技師、電子工程技師、資訊技師、丙級以上通信技術(電信線路)或丙級以上網路架設職類技術士 (至少 1 人)。
3. 丙級：資本額五十萬元以上 (以下之一至少 1 人)
 - ◆ 電機工程技師、電子工程技師、資訊技師。
 - ◆ 丙級以上通信技術(電信線路)或丙級以上網路架設職類技術士。
 - ◆ 丙級以上之室內配線、工業配線、配電線路裝修、配電電纜裝修、變電設備裝修、用電設備檢驗職類技術士或依法考驗合格取得證書之甲種或乙種電匠。